

CBP Basic

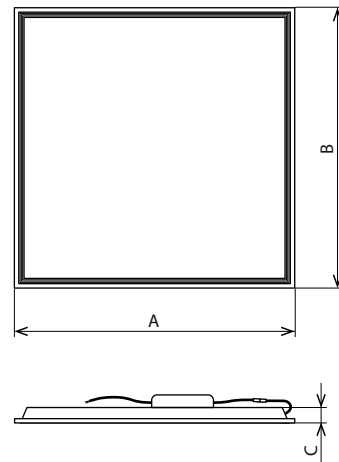
Spectrasol s.r.o.
www.spectrasol.cz
info@spectrasol.cz

M0005
rev. 01
01/2026

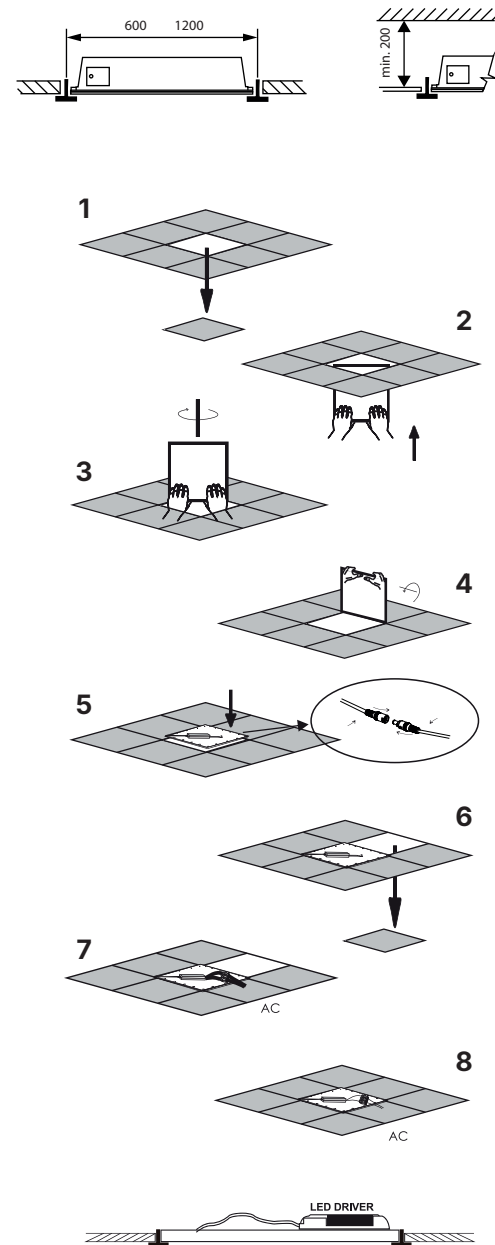


Model svítidla	A	B	C
CBP-A 600×600	596	596	33
CBP-C 1200×300	1195	296	33
CBP-D 1200×600	1195	596	33

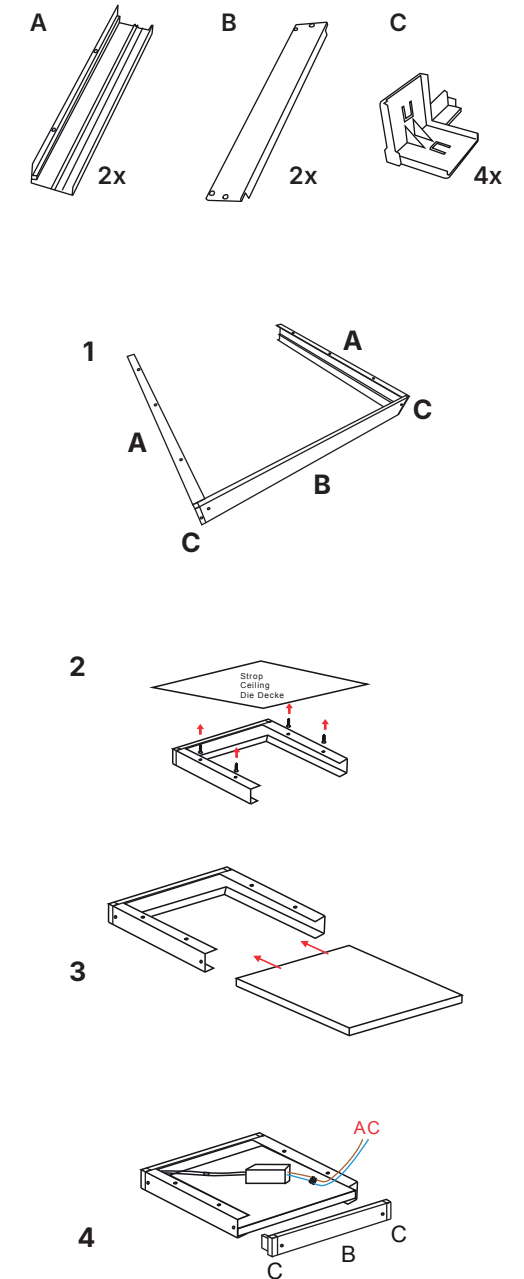
Montážní návod Installation instruction Montageanleitung



Kazetový podhled Cassette ceiling Kassettendecke

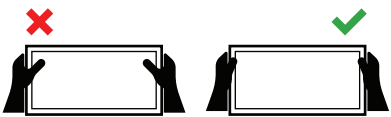


Rám pro přisazení Surface Mounting frame Aufbaurahmen



Upozornění | Caution | Achtung

POZOR - KŘEHKÝ DIFUZOR!
CAUTION - FRAGILE DIFFUSER!
ACHTUNG - ZERBRECHLICHER DIFFUSOR!



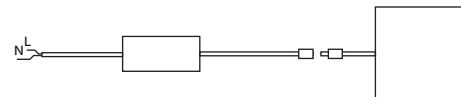
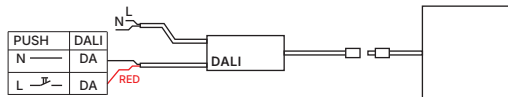
Manipulujte pouze za rám svítidla.
Handle by the luminaire frame only.
Nur am Leuchtenrahmen anfassen.

Nepokládejte svítidlo stranou difuzoru.
Avoid placing the luminaire on its diffuser.
Leuchte nicht auf der Diffusorseite ablegen.

Nejdříve připojte napájecí zdroj ke svítidlu, poté až do sítě.
First connect the power supply to the luminaire, then plug it into the mains.
Schließen Sie zuerst das Netzteil an die Leuchte an und stecken Sie es erst danach in das Stromnetz.

Používejte napájecí zdroj a nastavení proudu uvedené v aktuálním technickém listu svítidla.
Use the power supply and current settings specified in the current technical datasheet of the luminaire.
Verwenden Sie das Netzteil sowie die Stromeinstellungen gemäß dem aktuellen technischen Datenblatt der Leuchte.

Zapojení svítidla | Light Fixture Connection | Anschluss einer Leuchte



**Sádrokarton
Plasterboard
Gipskarton**

Příslušenství | Accessories | Zubehör

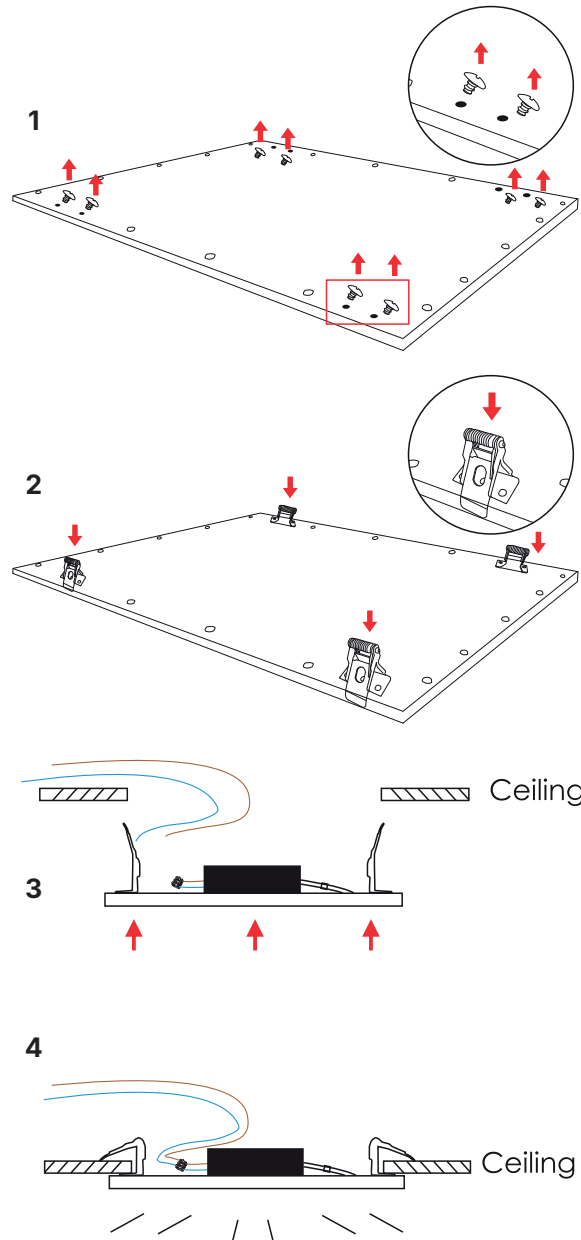


CBP A (600×600) - 4x
CBP C (1200×300) - 6x
CBP D (1200×600) - 6x

Otvor | Cut-out | Ausschnitt

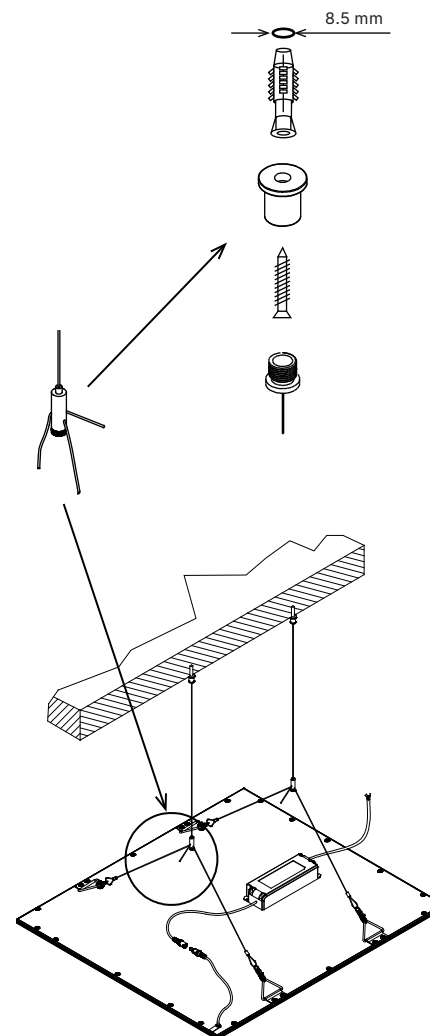


CBP A 580×580
CBP C 1180×280
CBP D 1180×580



**Zavěšení
Suspension
Abhängung**

Příslušenství	CBP A 600×600	CBP C 1200×300	CBP D 1200×600
	X 2	X 2/ X 3	X 3
	X 2	X 2/ X 3	X 3
	X 2	X 2/ X 3	X 3
WPC A	X 2	X 2/ X 3	X 3
WPC B	X 2	X 2/ X 3	X 3



Bezpečnostní upozornění

Montáž svítidla smí provádět pouze odborná elektromontážní firma nebo osoba s elektrotechnickou kvalifikací.

Před prováděním jakékoliv údržby vypněte přívod el. proudu.

Světelný zdroj tohoto svítidla je nevyměnitelný, po skončení životnosti tohoto svítidla je nutno vyměnit celé svítidlo.

Výrobce nebere žádnou zodpovědnost, pokud byl výrobek opraven, případně nesprávně nainstalován.

Záruka se nevztahuje na závady způsobené nevhodným zacházením.

Safety Warning

The lighting unit may only be assembled by a skilled firm or by person with electrotechnical qualification.

Always switch-off the powersupply before carrying out any maintenance.

The light source of this luminaire is not replaceable, when the light source reaches its end of life the whole luminaire should be replaced.

The manufacturer shall not be liable for any modifications of the product of incorrect instalation of the product.

The warranty doesn't cover damage caused by improper handling.

Sicherheitswarnung

Die Montage und die elektrische Installation der Leuchte muss von einer Elektrofachkraft durchgeführt werden.

Vor der beliebigen Wartungsausführung die Einspeisung abschalten.

Die Lichtquelle ist nicht austauschbar, nach Ablauf der Lebensdauer muss die komplette Leuchte getauscht werde.

Der Hersteller übernimmt keine Verantwortung, wenn das Produkt repariert oder unsachgemäß installiert wurde.

Die Garantie deckt keine Mängel ab, die durch unsachgemäße Handhabung verursacht werden.